

# ***Les arthropodes du vallon de Rocheardon***

# **INSECTES**



## **1ère partie les LEPIDOPTERES / PAPILLONS**

Document rédigé entre en 2020 et 2022

## SOMMAIRE :

Préambule.....	3
LEPIDOPTERES Papillons .....	4
1) haies friches et lisière de bois. ....	4
- <i>Arbustes pionniers</i> .....	4
Le Flambé ( <i>Iphiclides podalirius</i> ).....	4
La Thècle du coudrier ( <i>Sathyrium pruni</i> ) .....	5
Le citron ( <i>Gonepteryx rhamni</i> ).....	5
La Phalène printanière ( <i>Hemistola Chrysopasaria</i> ) .....	6
L'azuré du nerprun ( <i>Celastrina argiol us</i> ) .....	6
- <i>orties, houblon, ...</i> .....	7
Le vulcain ( <i>Vanessa atalanta</i> ) .....	7
La Petite tortue ( <i>Aglais urticae</i> ).....	7
Robert le diable ( <i>Polygonia c album</i> ).....	8
Le Paon du jour ( <i>Inachis io</i> ).....	8
Le Sphinx gazé ( <i>Hemaris fluciformis</i> ) .....	9
2) Prairies. ....	10
Le Tircis ( <i>Parargue aegeria</i> ) .....	10
Le Demi deuil ( <i>Melanargia galathea</i> ) .....	10
Le Myrtil ( <i>Manolia jurina</i> ) .....	11
L'Amaryllis ( <i>Pyronia tithonus</i> ) .....	11
Le Tristan ( <i>Aphantopus hyperantus</i> ) .....	12
La sylvaine ( <i>Ochlodes venatus</i> ) .....	12
Le demi argus ? ( <i>Cyaniris semiargus</i> ) .....	13
L'Argus bleu ou Azuré de la Bugrane ( <i>Polyommatus icarus</i> ).....	13
La Doublure jaune [noctuelle] ( <i>Euclidia glyphica</i> ).....	14
La Phalène réticulée ( <i>Semiotisa clathrata</i> ) .....	14
L'Aurore ( <i>Anthocaris cardamines</i> ).....	15
La piéride du chou ( <i>Pieris brassicae</i> ).....	15
Le Moro-sphinx ( <i>Macroglossum stellatarum</i> ) .....	16
La Phalène jaune-dorée ( <i>Camptogramma bilineata</i> ) .....	17
L'écaille chinée ( <i>Euplagia quadripunctaria</i> ).....	17
La Lucine ( <i>Hamearis lucina</i> ).....	18
Le cuivré commun ( <i>Lycaena phlaess</i> ).....	18
La double tache [noctuelle ] ( <i>Agrostis exclamationis</i> ) .....	19
La Phalène anguleuse ( <i>Timandra comae</i> ).....	19
Le Tabac d'Espagne ( <i>Argynnis paphia</i> ).....	20
La Belle dame ( <i>Cynthia cardui</i> ) .....	20
La Pyrale pourprée ( <i>Pyrausta purpuralis</i> ).....	21
L'azuré du Serpolet ( <i>Maculinea arion</i> ) .....	21
Le Sylvain azuré ( <i>Azurtis reducta</i> ) .....	22
Le Machaon ( <i>Papilio machao</i> ) .....	22
Le Sphinx du liseron ( <i>Agrius convolvuli</i> ) .....	23
3) Zones humides et marais.....	23
Le Grand sphinx de la Vigne ( <i>Deilephila elpenor</i> ) .....	23

## Préambule

Le monde des arthropodes est immense, il n'est même pas à la portée de l'expert sinon avec une spécialisation sur un groupe particulier : ce monde des arthropodes ne contient qu'un million 25.000 espèces environ !

Heureusement certaines espèces ont disparues comme ces mille-pattes de 2 mètres de long, ou cette libellule de 75 cm d'envergure ! Les arthropodes (*pattes articulées*) comprennent les **insectes** (6 pattes), les **arachnides** dont les araignées (8 pattes), les **crustacés** (10 pattes et plus) et les **myriapodes** qui ont une réputation surfaite de « 1000 pattes », j'ai eu la flemme de les compter !

Petite difficulté, les glomérus ressemblent aux cloportes, comme eux ils se roulent en boule pour se protéger, sauf que le glomérus (17 à 23 paires de pattes) est un myriapode et le cloporte un crustacé... arrêtons nous vite là, d'ailleurs nous évoquerons ici les **insectes** seulement, avec un certain nombre d'« ordres » bien connus: papillons, abeilles, mouches, punaises, coléoptères, libellules.

Le monde des insectes est aussi extrêmement vaste. Des nouvelles espèces se découvrent encore aujourd'hui. Peut-être y a-t-il dans le vallon de Rochecardon une espèce à découvrir ?

Ils sont essentiels à la chaîne alimentaire et nourrissent les insectivores, que ce soient de nombreuses espèces d'oiseaux ou certains mammifères (musaraignes, hérisson, chauves souris). Le nombre d'espèces est un élément important, un bon indicateur de la biodiversité.

Les insectes sont plutôt faciles à observer, mais certains sont extrêmement difficiles à déterminer, surtout les plus petits comme de mini abeilles, des mouches minuscules, des coléoptères qu'il faut regarder à la loupe.

Leurs modes de vie sont fascinants. Ils développent des stratégies de chasse ou de protection contre les prédateurs véritablement incroyables. Ils secrètent parfois des poisons, relâchent des produits malodorants.

Les araignées sont un monde à part entière avec ses 5 ordres nous ne traiterons que de quelques espèces rencontrées et que nous avons réussi à déterminer.

Ce document n'est pas exhaustif, mais donne un aperçu de la variété des papillons rencontrés dans le vallon de Rochecardon. Ces insectes peuvent se retrouver dans les jardins et espaces verts en périphérie du vallon s'ils trouvent de quoi se nourrir ... de même certaines espèces peuvent migrer très loin...

## LEPIDOPTERES Papillons

C'est un ordre important, l'adulte est sympathique car il a la réputation d'être gracieux et coloré. Sa chenille l'est moins ! Elles dévorent les feuilles et peuvent défolier un arbuste en peu de temps, elles peuvent être urticantes, elles sont un fléau dans les jardins, la piéride du chou en est un exemple. Les chenilles se spécialisent souvent sur une ou quelques espèces végétales particulières. La diversité des milieux (prairies, boisements, friches, ...) permettent la diversité des espèces. Et l'adulte est un ami des végétaux car il participe à la pollinisation. Nous classerons les papillons ou lepidoptères, par plante hôte des chenilles, ce qui permet montrer l'importance de favoriser la diversité des milieux.

Les papillons sont quelquefois d'admirables migrants, capables de faire 500 km en une journée comme la belle-dame, *Vanessa cardui* ! Alors le papillon que l'on rencontre d'où vient-il ?

### 1) haies friches et lisière de bois.

-Arbustes pionniers



#### Le Flambé (*Iphiclides podalirius*)

Chenille : sur prunellier, aubépine et quelques arbres fruitiers  
Le vol de l'adulte de mai à août, en 2 générations



**La Thècle du coudrier (*Sathyrium pruni*)**

Chenille : sur prunellier, noisetier

Le vol de l'adulte fin juin à juillet, il affectionne les fleurs de troène.



**Le citron (*Gonepteryx rhamni*)**

Chenille : sur nerprun.

Le vol de l'adulte de juin à août.



**La Phalène printanière (*Hemistola Chrysopasaria*)**

*Ce papillon est en très mauvaise posture : entre la fleur de bouton d'or (renoncule) et le papillon remarquez une patte jaune ! C'est celle d'une araignée de la même couleur que la fleur, et qui lui sert d'affût : la traître !! Elle est en plein repas....*

Chenille : sur prunelliers et clématites  
Le vol de l'adulte en juillet.



**L'azuré du nerprun (*Celastrina argiolus*)**

Chenille : sur lierre, fusain, houx  
Le vol de l'adulte en juillet et août

**-orties, houblon, ...**



**Le vulcain (*Vanessa atalanta*)**

Chenille : orties, houblon

Le vol de l'adulte en mai, juillet à octobre



**La Petite tortue (*Aglais urticae*)**

Chenille : orties

Le vol de l'adulte à partir de mai



**Robert le diable (*Polygonia c-album*)**

Chenille : orties, houblon

Le vol de l'adulte à partir juin à aout



**Le Paon du jour (*Inachis io*)**

Chenille : orties

Le vol de l'adulte à partir de juillet





**Le Sphinx gazé (*Hemaris fluciformis*)**

Chenille : chèvrefeuille (et autres plantes basses : gaillet lychnis, etc.)  
Le vol de l'adulte mai-juin et juillet-août

## 2) Prairies.

### Graminées



#### **Le Tircis (*Parargue aegeria*)**

Chenille : différentes graminées (dactyles, pâturin, chiendent, etc.)  
Le vol de l'adulte de mars à octobre



#### **Le Demi deuil (*Melanargia galathea*)**

Chenille : différentes graminées (dactyles, etc.)  
Le vol de l'adulte en juin juillet



**Le Myrtil (*Manolia jurtina*)**

Chenille : différentes graminées  
Le vol de l'adulte de mai à octobre



**L'Amaryllis (*Pyronia tithonus*)**

Chenille : différentes graminées  
Le vol de l'adulte de juin à août



**Le Tristan (*Aphantopus hyperantus*)**

Chenille : carex, différentes graminées / zones humides  
Le vol de l'adulte : juin juillet



**La sylvaine (*Ochlodes venatus*)**

Chenille : différentes graminées (dactyles, pâturin, chiendent, etc. )  
Le vol de l'adulte : juin juillet août

***Fabacées (ancienne famille Papillonacée)***



**Le demi argus ? (*Cyaniris semiargus*)**

Chenille : trèfles, melilot, luzerne.  
Le vol de l'adulte de fin mai à août



**L'Argus bleu ou Azuré de la Bugrane (*Polyommatus icarus*)**

Chenille : trèfles, vesces, gesses.  
Le vol de l'adulte de fin mars à novembre



**La Doublure jaune [noctuelle] (*Euclidia glyphica*)**

Chenille : luzernes et trèfles.  
Le vol de l'adulte mai-juin



**La Phalène réticulée (*Semiotisa clathrata*)**

Chenille : luzernes et trèfles.  
Le vol de l'adulte avril- mai

***Brassicacées ancienne famille crucifères***



**L'Aurore (*Anthocaris cardamines*)**

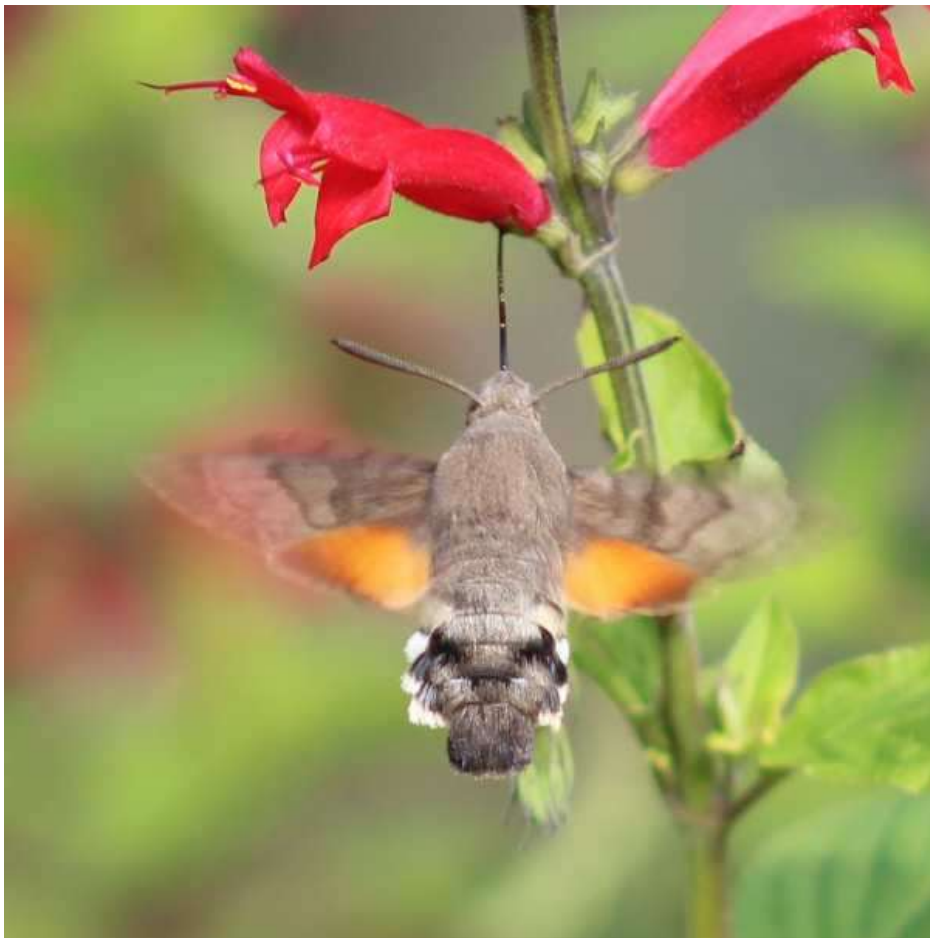
Chenille : cardamine des prés  
Le vol de l'adulte **de mars à octobre**



**La piéride du chou (*Pieris brassicae*)**

Chenille : diverses crucifères  
Le vol de l'adulte **avril-mai juillet-août**

***Différentes plantes basses***



**Le Moro-sphinx (*Macroglossum stellatarum*)**

Chenille : différentes espèces de gaillets  
Le vol de l'adulte d'avril à août





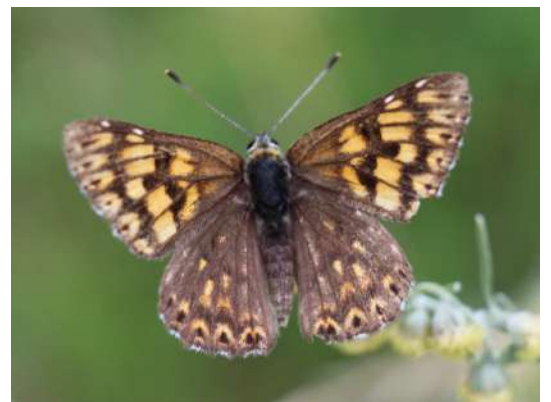
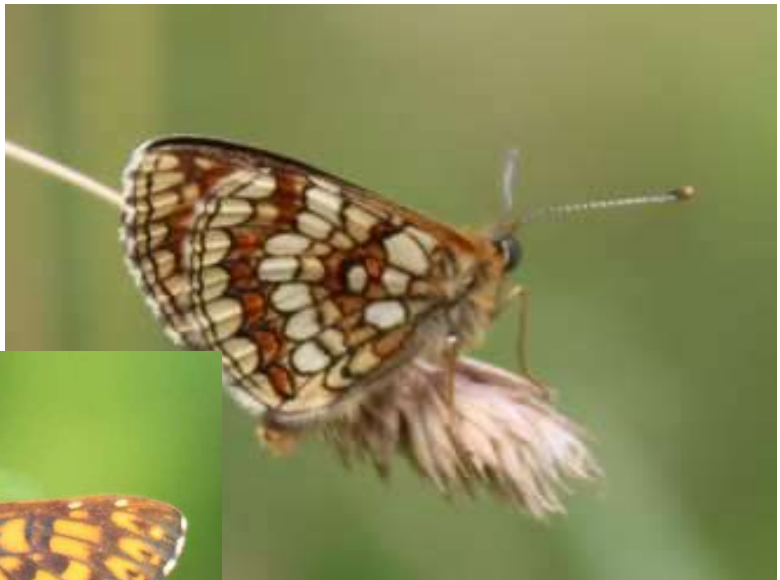
**La Phalène jaune-dorée (*Camptogramma bilineata*)**

Chenille : pissenlits, plantains et nombreuses plantes basses  
Le vol de l'adulte de mai à septembre



**L'écaille chinée (*Euplagia quadripunctaria*)**

Chenille : sur différentes plantes basses (pissenlits, ...)  
Le vol de l'adulte en juillet et aout.



**La Lucine (*Hamearis lucina*)**

Chenille : sur primevères et oseilles sauvages  
Le vol de l'adulte de mai à août.



**Le cuivré commun (*Lycaena phlaess*)**

Chenille : sur oseilles sauvages  
Le vol de l'adulte de février jusqu'à l'automne



**La double tache [noctuelle ] (*Agrostis exclamationis*)**

Chenille : sur oseilles, plantain, graminées, ...

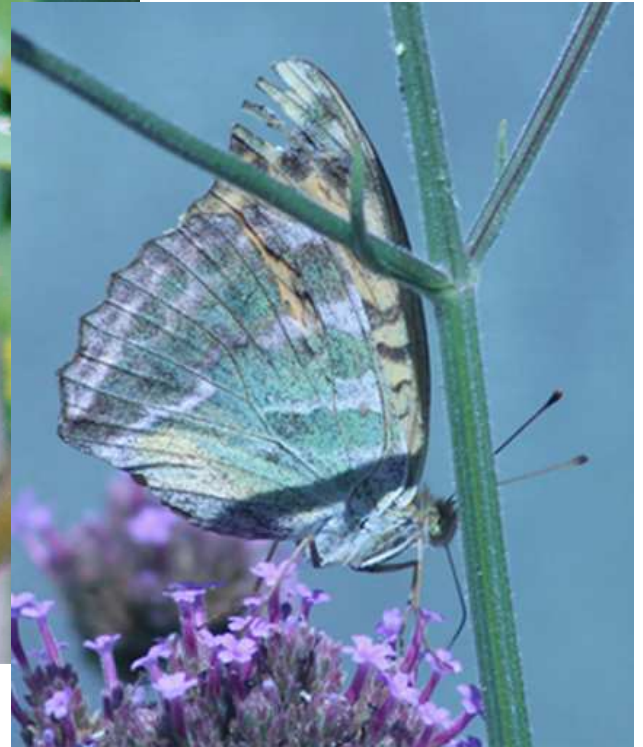
Le vol de l'adulte mai juin



**La Phalène anguleuse (*Timandra comae*)**

Chenille : sur oseilles rumex, renouées

Le vol de l'adulte mai à septembre



**Le Tabac d'Espagne (*Argynnis paphia*)**

Chenille : surtout sur violettes  
Le vol de l'adulte de fin juin à août



**La Belle dame (*Cynthia cardui*)**

Chenille : sur chardons, mauves, orties  
Le vol de l'adulte août septembre  
Ce spécimen photographié, plutôt pâle, est un individu en migration.



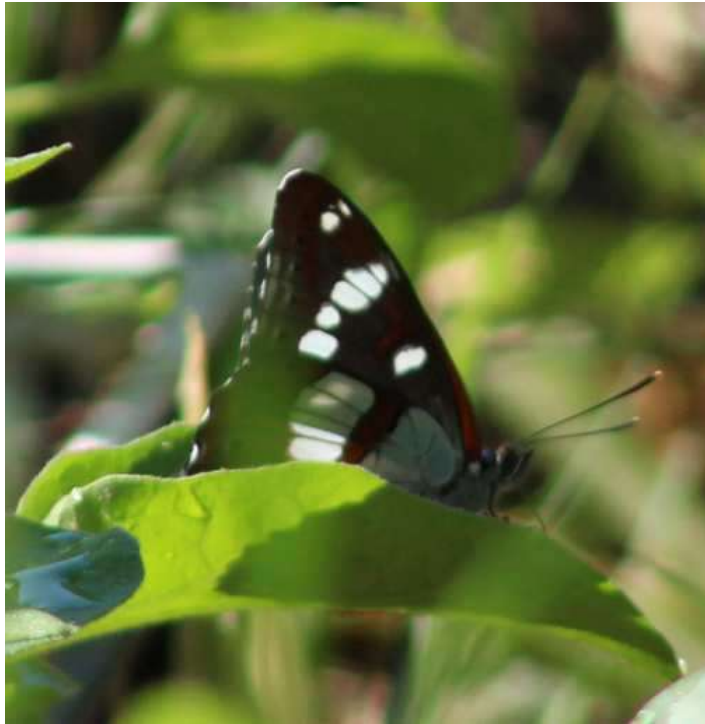
**La Pyrale pourprée (*Pyrausta purpuralis*)**

Chenille : sur labiées (menthes etc)  
Le vol de l'adulte juillet à septembre



**L'azuré du Serpolet (*Maculinea arion*)**

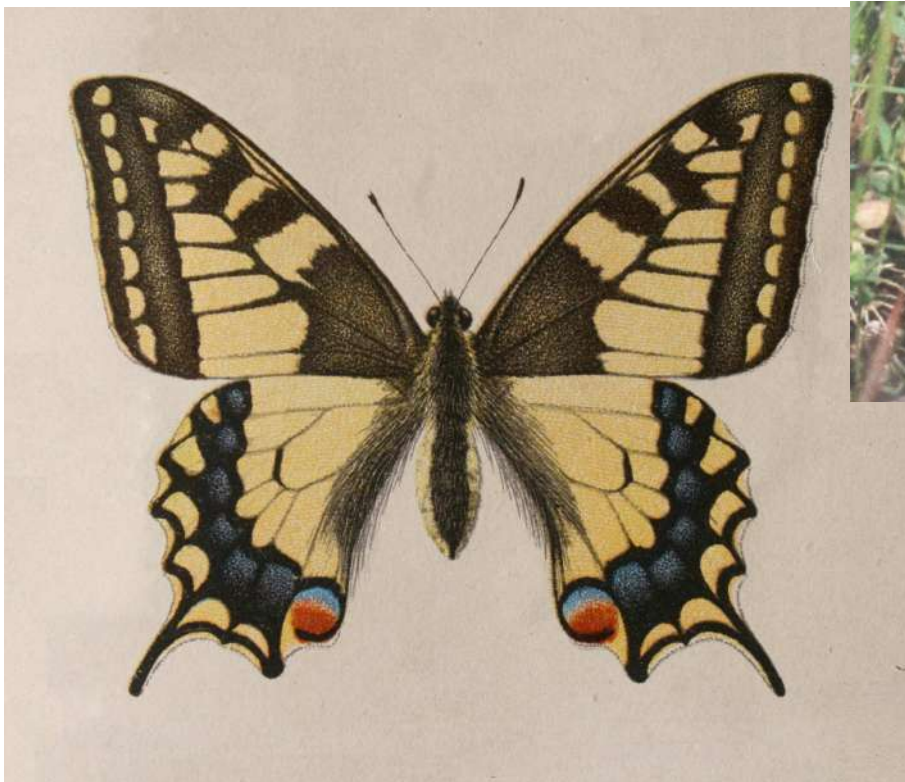
Chenille : sur thym serpolet  
Le vol de l'adulte de juin - juillet



**Le Sylvain azuré (*Azurtis reducta*)**

Chenille : sur chevrefeuille

Le vol de l'adulte à partir de mai



**Le Machaon (*Papilio machao*)**

Chenille : sur ombellifères (carottes sauvages ou cultivées)

Le vol de l'adulte de mars à mai, puis juillet à fin septembre



**Le Sphinx du liseron (*Agrius convolvuli*)**

Chenille sur liseron

Le vol de l'adulte de mai à juin, puis d'août à septembre

**3) Zones humides et marais.**



**Le Grand sphinx de la Vigne (*Deilephila elpenor*)**

Chenille sur les épilobes

Le vol de l'adulte de mai à juillet

Ce document sera mis à jour en fonction de nos futures observations, et des différentes contributions de nos adhérents...